

OBMOČJE PO PRETEŽNEM NAMENU:

- 1 - individualna stanovanjska gradnja
- 2 - kompleksna stanovanjska gradnja
- 3 - centralne dejavnosti (javne institucije)
- 4 - mešana dejavnost
- 5 - centralne dejavnosti (poslovna, trgovska, servisna, ipd.)
- 6 - poslovna, servisna, uslužnostna, obrtna dejavnost
- 7 - proizvodna, skladišna, servisna in poslovna dejavnost
- 8 - športna, rekreacijska, turistična dejavnost in vrtičkarstvo
- 9 - prometna infrastruktura
- 10 - posebne dejavnosti (vodotoki, TP, ipd.)
- 11 - komunalni koridorji in rezervne površine
- 12 - kulturna in naravna dediščina
- 13 - kmetijska območja in gozdovi

MORFOLOŠKA OPREDELITEV:

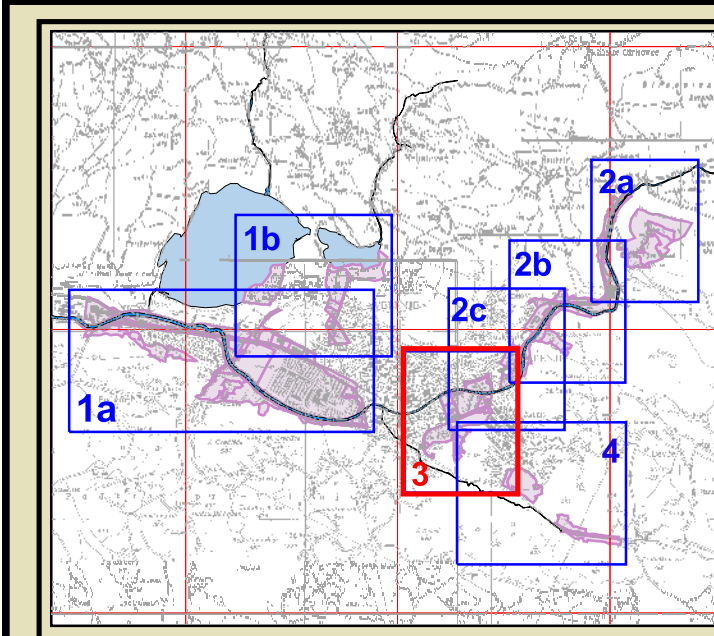
- A - samostojni, enoviti objekti;
- A1 - hiše; objekti pravokotnega ali kvadratnega tlorisa
- A2 - večstanovanjski ali poslovni objekti
- B - strnjena kompleksna zazidava
- C - morfološko mešane enote
- E - objekti večjih gabaritov, paviljoni, hale, skladišča, trgovski centri;
- G - deponije, odlagališča, skladiščne površine;
- V - vodotoki s pripadajočimi objekti (mostovi, jezovi, nasipi)
- Z - območje železniških objektov in naprav

LEGENDA:

- A 1/2 — Meje območij urejanja
- B C/2 — Meje morfoloških enot

- Meje geodetskih listov TTN 5
- Meje listov PUP 04
- Parcelne meje (DKN, februar 2004)

Karte so izdelane na podlagi digitalnega katastrskega načrta Geodetske uprave RS



PROSTORSKI UREDITVENI POGOJI ZA PLANSKO CELOTO 04

PUP 04
za dele mesta Velenje

Kartografska in tehnična obdelava:

URAD ZA OKOLJE IN PROSTOR MO VELENJE

Oznaka projekta: 012-0005/99-300/KD, april 2006

Odlok je objavljen v Uradnih vestnikih MoV št. 22/06-UPB1, 04/07, 03/08, 11/12, 16/14

MERILO 1:2500

Št. lista:

3